

The logo features a red circle with a white lowercase 'e' on the left. To its right, the word 'TAPE' is written in a bold, black, sans-serif font. The 'A' and 'P' have red horizontal lines extending from their right sides. To the right of 'TAPE' is the number '16' in a similar bold, black font, followed by a small 'TM' trademark symbol.

The logo consists of a red circle with a white lowercase 'e' on the left, followed by the text 'Measure inc.' in a bold, black, sans-serif font.  
Winthrop, WA 98862 U.S.A.  
[eTape16.com](http://eTape16.com)

#### 경고

안전 보안경을 착용하세요 . 줄자를 빠른 속도로 되감지 마세요 .

#### FCC 경고

본 기기는 FCC Part 15 의 규칙에 따라 , Class B 디지털 장치에 준하는 테스트를 거쳤습니다 . 해당 규정은 가정에서 발생할 수 있는 유해한 장애에 대한 적절한 내구성을 제공하는 디자인을 의미합니다 .



**Made in Korea**  
*Fabricado en Corea*  
*Fait en Corée*

준수



본 장치는 **FCC Part 15** 규정에 적합 합니다. 동작은 하  
기된 두 가지 조건에 따라 사용 가능합니다.

(1) 본 기기는 대부분은 작업 환경에서 유해한 장애를 야  
기 하지 않습니다. 그리고

(2) 본 기기는 적절치 않은 동작을 야기시키는 장애를 포  
함하여 반드시 어떠한 장애가 발생할 수 있습니다.

### 최종 측정값 유지

**hold**



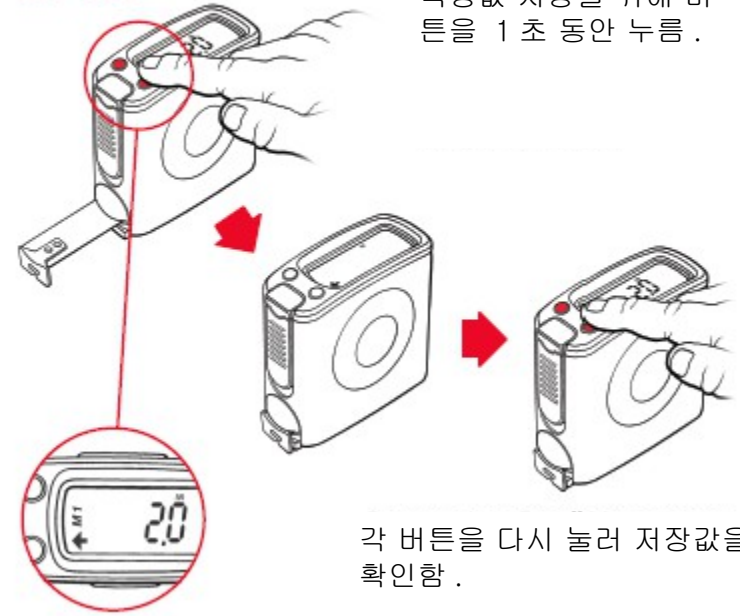
메모리를 지우기 위해서는 다시 한번 누름 .

표시 화면은 깜빡임 .

### 측정값 저장 (2 개 )

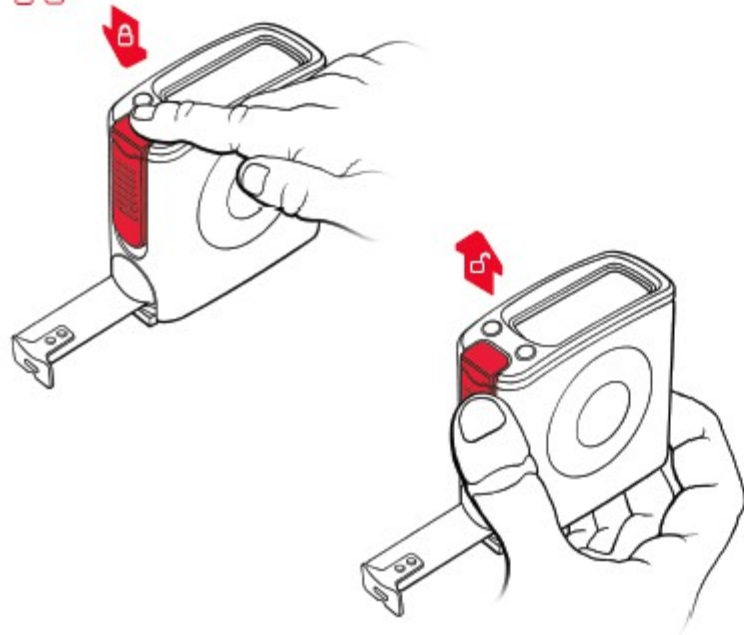
**M1 M2**

측정값 저장을 위해 버튼을 1 초 동안 누름 .

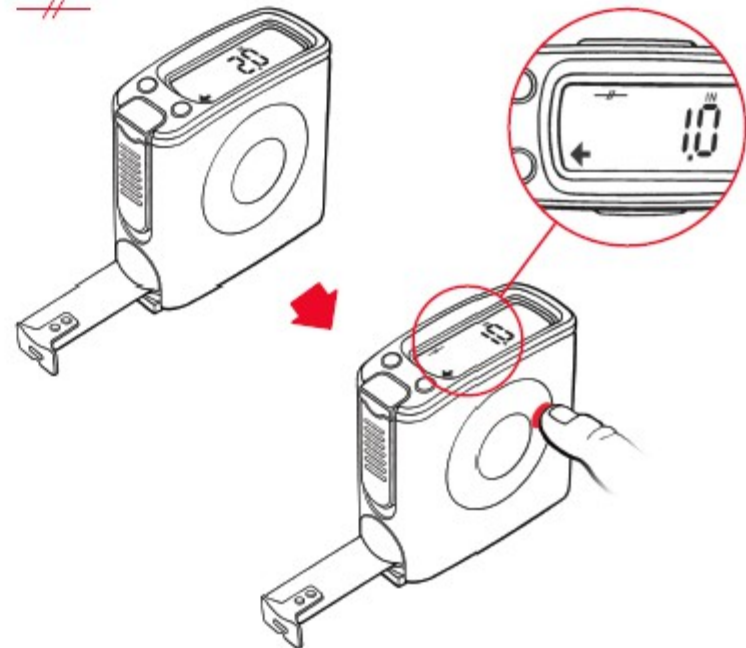


각 버튼을 다시 눌러 저장값을 확인함 .

줄자 잠금 장치



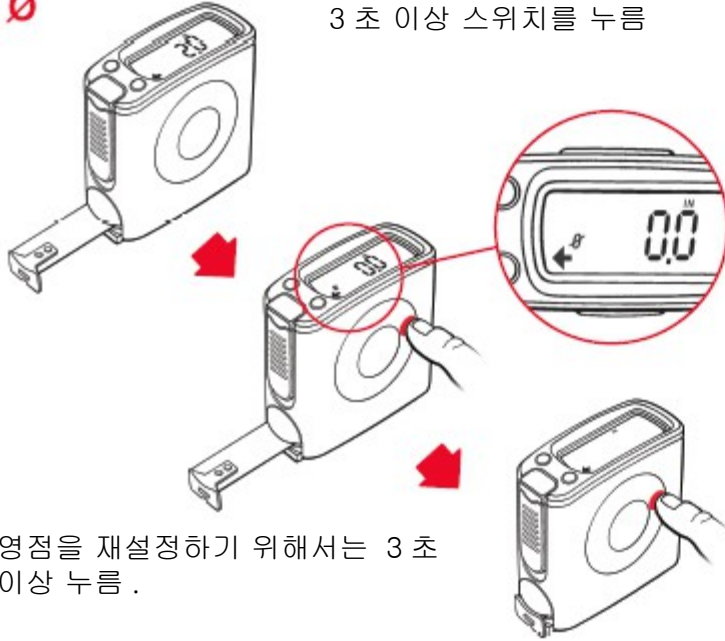
측정 중간 값



### 영점 재설정

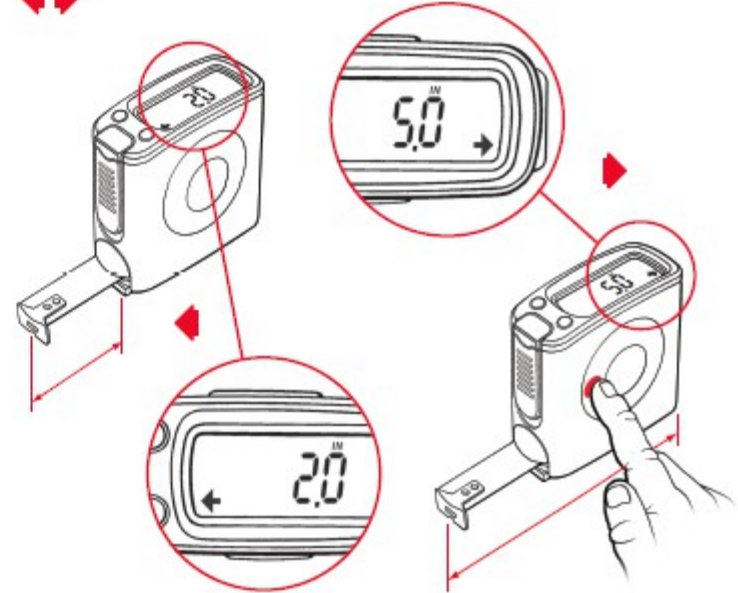


3 초 이상 스위치를 누름



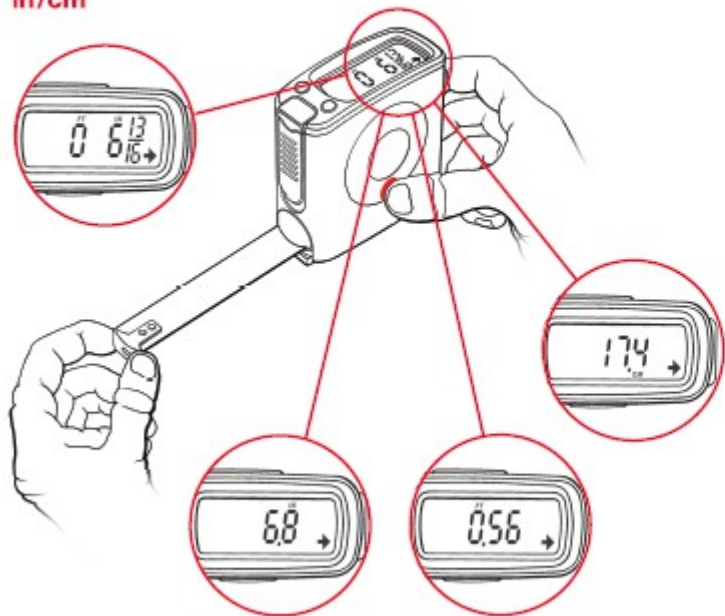
영점을 재설정하기 위해서는 3 초 이상 누름 .

### 측정 기준 위치 설정



## 측정 단위 선택

in/cm



## 배터리 교체

