

 **eTAP E 16**™

 **Measure inc.**
Winthrop, WA 98862 U.S.A.
eTape16.com

注意事項

- 安全の為、メジャーの高速での巻取りはしないで下さい。
- メジャーの巻取り時に怪我をする恐れがありますので、安全の為に保護メガネを着用して下さい。

FCC（米国連邦通信委員会）準拠

本製品は、検査の結果 FCC 規定 15 項によるクラス B デジタル機器の条件に準拠します。規定 15 項によるクラス B 条件とは、居住環境下での使用において、電波障害を防止するための規定です。



Made in Korea

FCC（米国連邦通信委員会）適合宣言

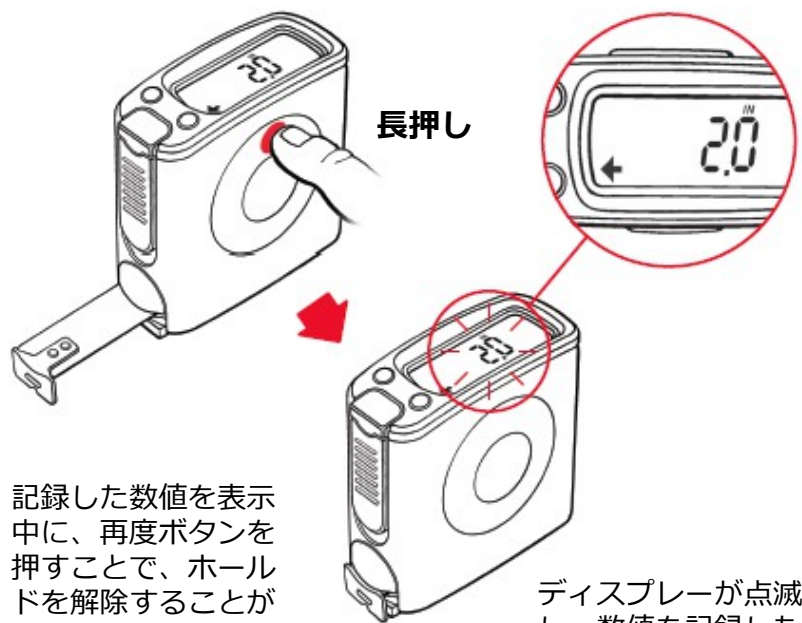
このデバイスはFCC規則の15項に準拠しています。また、操作にあたっては、下記の条件に従って行う必要があります。

- (1) このデバイスにより、有害な電波干渉が発生しない。
- (2) このデバイスは、想定外の操作によって引き起こされる電波干渉を含め、全ての電波干渉を受け入れる必要がある。



測定数値の記録

最後に測定した数値を記録する事が出来ます。

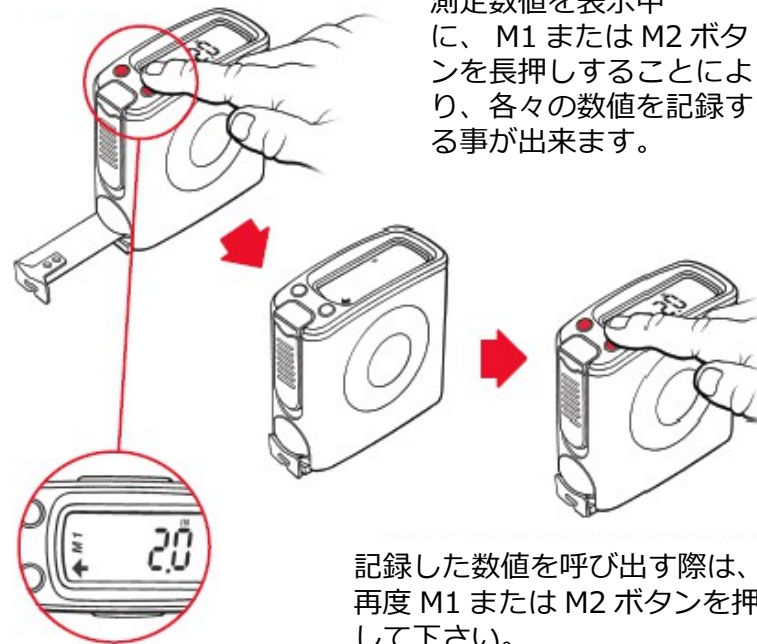


記録した数値を表示中に、再度ボタンを押すことで、ホールドを解除することが出来ます。

ディスプレイが点滅し、数値を記録したと知らせます。

デュアルメモリー

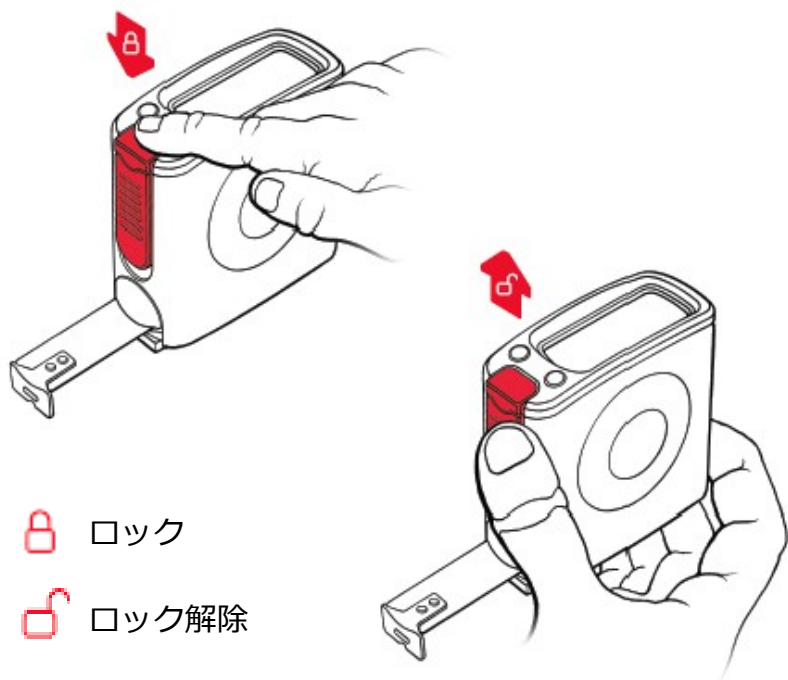
M1、M2



記録した数値を呼び出す際は、再度 M1 または M2 ボタンを押して下さい。

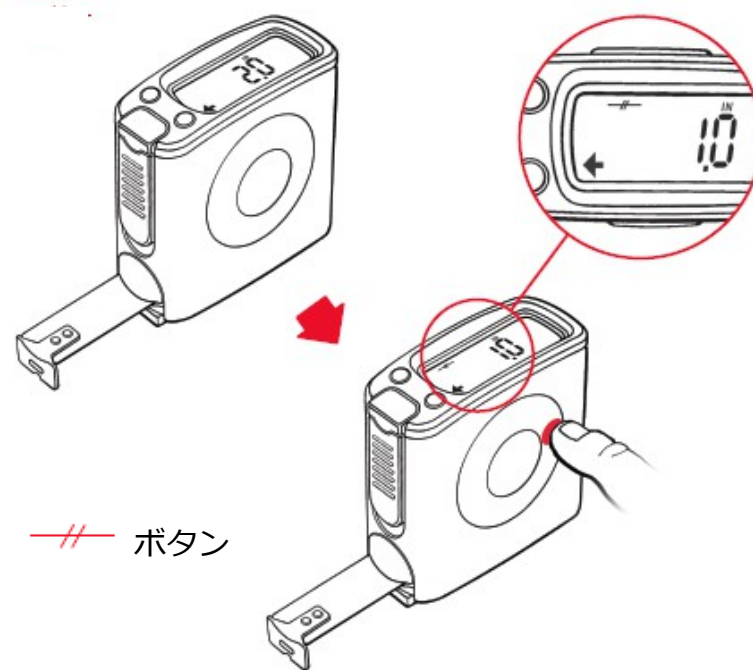
メジャーのロック

下記のボタンを押すことにより、ブレードをロック及びロックを解除する事が出来ます。



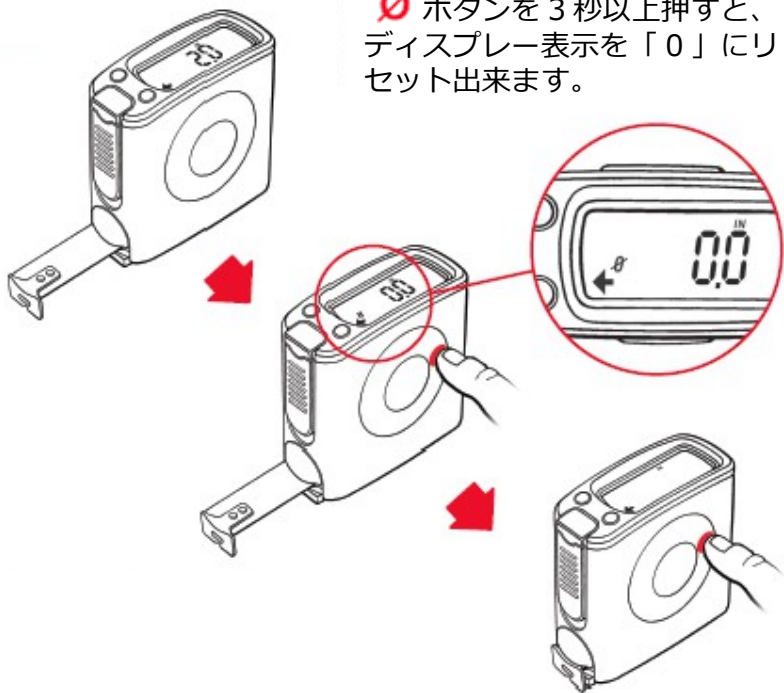
中間点

下記のボタンを押すことにより、測定数値の中間点の数値を表示します。



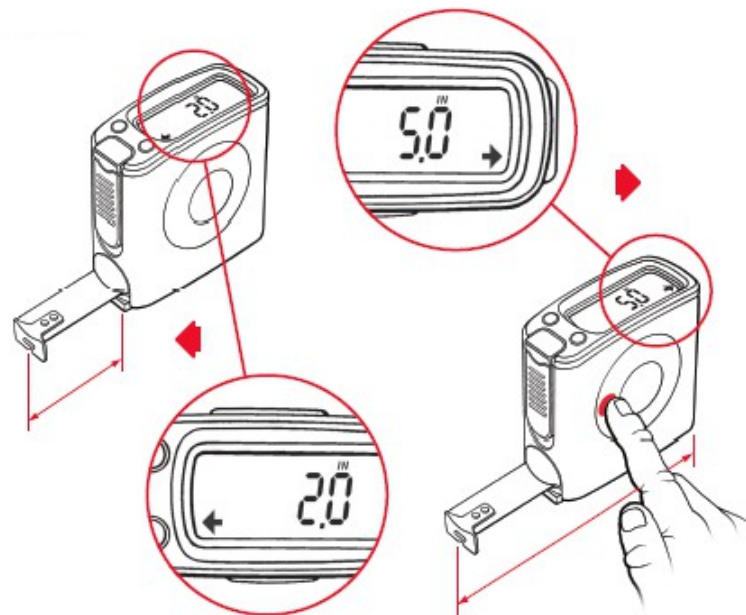
リセット

⊘ ボタンを3秒以上押すと、
ディスプレイ表示を「0」にリ
セット出来ます。



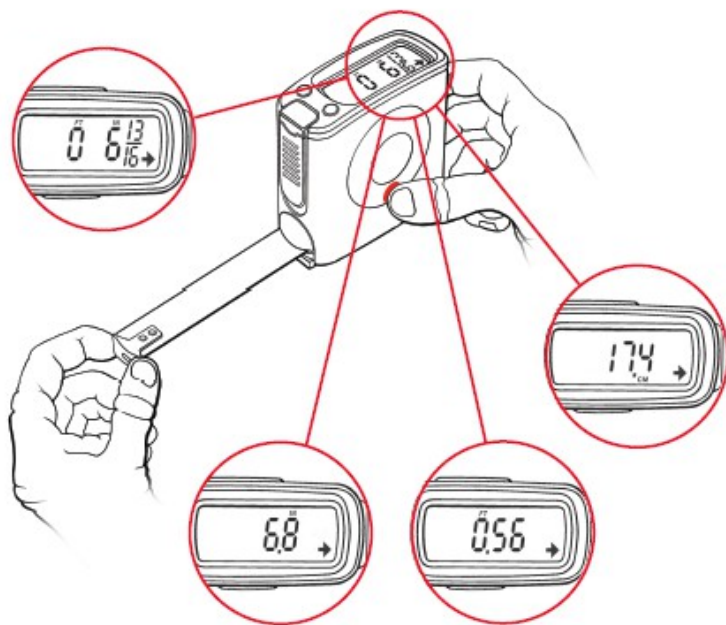
測定モードの変更

◆◆ ボタンを押すことにより、測定モードを通常測定（メ
ジャーのブレード長さ）と全長測定（メジャー本体の長さ
含め）とで切り替えることが出来ます。




単位の切り替え

in/cm ボタンを押すことにより、測定単位を cm 表示と inch 表示に切り替えることができます。



バッテリー交換

ディスプレイに  マークが表示されたら、電池（ボタン電池 CR2032）を交換して下さい。交換は、最初に底部の電池ロックを解除した後、側面のボタンホールだを引出して交換して下さい。

